

PARABÉNS!

Você acaba de fazer uma excelente escolha adquirindo um produto com a qualidade **PROELETRONIC®**.

Esta antena emprega tecnologia de ponta e foi projetada para resistir a todo tipo de intempéries.

Siga corretamente esse manual ou se necessário solicite nossos serviços de atendimento ao consumidor.



PROQUALIT TELECOM LTDA.
CNPJ - 68.389.097/0001-00 - INDÚSTRIA BRASILEIRA
e-mail: proeletronic@proeletronic.com.br



Comentários, sugestões, dúvidas e reclamações, escreva para:
PROQUALIT TELECOM LTDA. - Estrada Noriko Hamada, 155 - Bairro Lambari - CEP - 08900-000 - Guararema - SP

MAIT0115R00

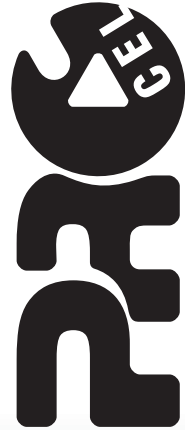


ANTENA CELULAR QUADBAND

PQAG-4015 - 15dBi

AS CARACTERÍSTICAS QUE
A DIFERENCIAM DAS
ANTENAS
COMUNS E AS TORNAM
PROFISSIONAIS SÃO:

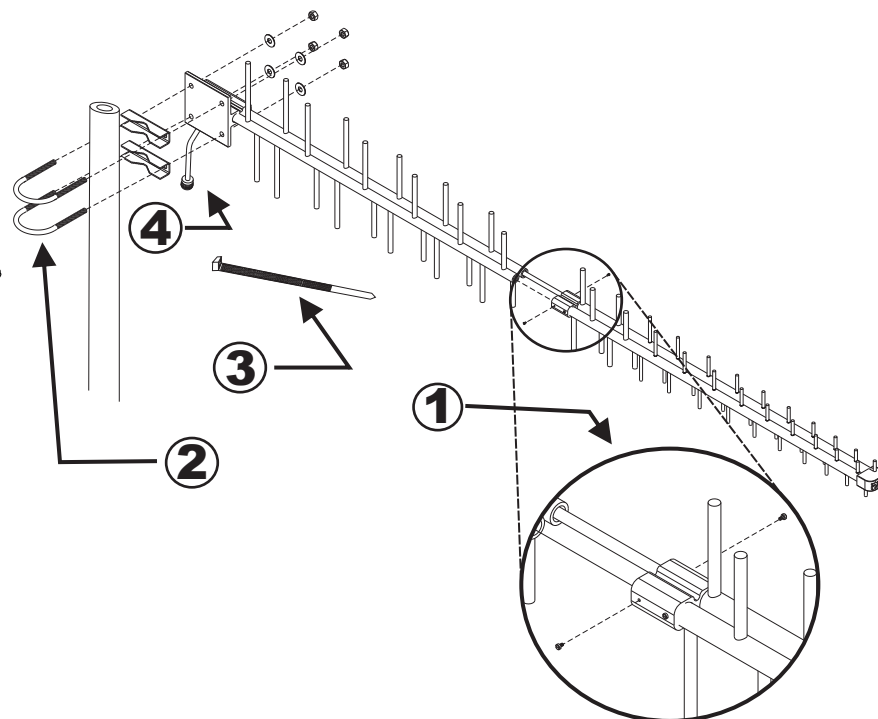
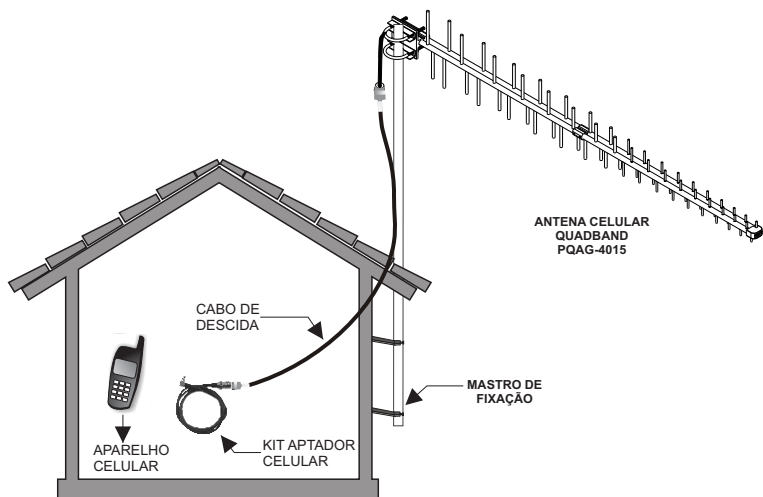
- CARACTERÍSTICAS:
- 100% testadas.
 - Facil instalação.
 - Melhor custo benefício.
 - Excelente durabilidade.
 - Opera nas quatro faixas
de telefonia celular
(800, 900, 1800 e 1900MHz).



DICAS DE SEGURANÇA:

- ✓ Instale a antena a uma distância segura para que, em caso de queda, ela não toque nos fios elétricos.
- ✓ Ao manobrar a antena, cuidado para não tocar nos fios da rede elétrica.
- ✓ Se isso acontecer, não tente segurar ou recuperar a antena. Chame a concessionária de sua região.
- ✓ Não faça reparos, instalação ou remoção de antenas quando estiver chovendo ou ventando.

EXEMPLO DE INSTALAÇÃO



Detalhe da Emenda

ESPECIFICAÇÕES TÉCNICAS

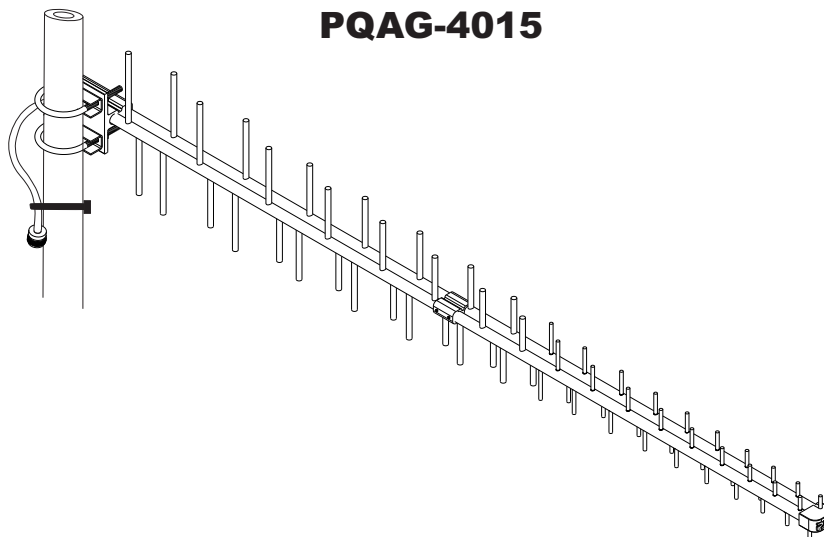
CÓDIGO	PQAG-4015	UNID.
Frequência	800/ 900/ 1800/ 1900	MHz
Nº de Elementos	74	
Ganho	15/ 14	dBi
Relação Frente/Costas	> 26	dB
Ângulo	50±2º	Graus
R.O.E	< 1.6:1	
Impedância	50	Ohms
MECÂNICAS		
Comprimento	1140	mm
Peso	1160	g
Conectores	Tipo 'N' Fêmea / 'N' Female Type	

*Informações sujeita a alterações sem prévio aviso.

Siga as instruções como no exemplo a seguir:

- 1- Conecte as duas partes da antena utilizando a emenda.
- 2- Fixe a antena no mastro, utilizando as garras e vergalhões em 'U'.
- 3- Prenda o cabo da antena no mastro utilizando a abraçadeira plástica.
- 4- Conecte o cabo de descida no cabo da antena.

PQAG-4015



*** PATENTE REQUERIDA**

DICAS DE INSTALAÇÃO

- Procure instalar a antena longe de prédios e árvores ou de outras antenas ou quaisquer estruturas que possam interferir no posicionamento da antena e na recepção do sinal.
- Utilize cabo de boa qualidade. Tenha muito cuidado para que o cabo coaxial não sofra deformações, compressões e trações, no caminho. Recomendamos também que o cabo não faça curvas muito fechadas em volta de objetos.
- Se ao conectar o cabo da antena no aparelho celular o sinal cair, verifique o cabo coaxial e o kit adaptador pois certamente houve um dano na instalação.
- O kit e o cabo de descida não acompanham as antenas celulares, você deve adquiri-los separadamente.
- A Proeletronic fornece o kit de adaptação e cabo de descida. Veja na embalagem o kit que se adapta ao seu modelo de celular.
- As antenas devem ser instaladas em prédios 3 metros abaixo de para-raios.

Recomendamos vedar a conexão entre a antena e o cabo com silicone ou fita de auto-fusão.